

INFORMAZIONI CHIAVE PER GLI INVESTITORI

Il presente documento contiene le informazioni chiave di cui tutti gli investitori devono disporre in relazione a questo fondo. Non si tratta di un documento promozionale. Le informazioni contenute nel presente documento, richieste dalla legge, hanno lo scopo di aiutarvi a capire la natura di questo fondo e i rischi ad esso connessi. Si raccomanda di prenderne visione, in modo da operare una scelta informata in merito all'opportunità di investire.

LO Funds - Euro BBB-BB Fundamental, (EUR), IA

(il "Comparto") un comparto della SICAV Lombard Odier Funds (la "SICAV")

Categoria I, Classe accumulazione, EUR, ISIN LU0563304459 (la "Classe")

La SICAV è gestita da Lombard Odier Funds (Europe) S.A., parte del Gruppo Lombard Odier Group

Obiettivi e politica d'investimento

Obiettivi e politica d'investimento

L'obiettivo del Comparto è realizzare reddito regolare e crescita di capitale investendo in obbligazioni e altri titoli di debito a tasso fisso o variabile e a breve termine di emittenti non governativi denominati in EUR a cavallo fra gli universi alta qualità e alto rendimento (ossia con giudizio BBB, BB o equivalente).

Il Gestore utilizza un modello proprietario che determina e adegua il peso dell'emittente in base ai suoi fondamentali. L'approccio assicura che i debitori con la maggiore capacità di rimborsare i propri impegni abbiano i pesi maggiori (quanto più alto è il rischio d'inadempienza dell'emittente,

tanto più basso è il peso in portafoglio).

L'utilizzo di derivati è parte della strategia d'investimento.

Informazioni

- Raccomandazione: questo Comparto potrebbe non essere indicato per gli investitori che prevedono di ritirare il loro capitale entro 3 anni.
- Frequenza di negoziazione: il rimborso delle quote del Comparto può essere effettuato su richiesta con frequenza quotidiana.
- Il Comparto è denominato in EUR. Questa Classe è in EUR.
- Politica di distribuzione: fondo ad accumulazione.

Profilo di rischio e di rendimento

Rischio più basso			Rischio più elevato			
←			→			
Rendimenti più bassi			Rendimenti più elevati			
1	2	3	4	5	6	7

Livello di rischio

L'indice SRRI rappresenta la volatilità storica annualizzata del comparto nell'arco di cinque anni. Laddove i dati disponibili risalgono a un periodo inferiore a cinque anni, i rendimenti mancanti vengono simulati con l'aiuto di un benchmark idoneo. L'indice SRRI può variare nel tempo e non dovrebbe essere utilizzato come indicatore di rischi o rendimenti futuri. Anche la classificazione di rischio più bassa non implica che il Comparto sia esente da rischio o che il capitale sia necessariamente garantito o protetto.

Spiegazione del livello di rischio

La classificazione del Comparto in questa categoria si basa sulla volatilità dei rendimenti settimanali negli ultimi cinque anni. Se la sua storia è inferiore a cinque anni, i rendimenti sono elaborati da quelli dell'indice di riferimento per il periodo inferiore a quello di calcolo. Un indicatore di rischio-rendimento pari a tre è associato a una volatilità compresa tra il 2% e 5%, tipica di questa categoria. È comunque probabile che il Comparto presenti una volatilità inferiore a quella delle proprie controparti essendo costruito secondo un metodo imperniato sui

fondamentali. La maggior parte dei fondi concorrenti segue le regole del raffronto sistematico della capitalizzazione di mercato.

Altri rischi

I seguenti rischi possono essere sostanzialmente rilevanti ma possono non essere sempre adeguatamente espressi dall'indicatore di rischio sintetico e possono causare perdite aggiuntive:

- Un livello elevato di investimenti in strumenti finanziari che, in determinate circostanze, possono presentare un livello relativamente basso di liquidità, implica il forte rischio che il fondo non possa venire scambiato in momenti o a prezzi vantaggiosi. Ciò potrebbe ridurre i rendimenti del fondo.
- Nella misura in cui gli investimenti del fondo sono concentrati in un paese, mercato, industria, settore o classe d'attivo particolare, il fondo può essere soggetto a perdite dovute ad eventi avversi che interessano quel paese, mercato, industria, settore o classe d'attivo.
- I modelli possono avere specifiche errate, essere implementati in modo inadeguato o diventare inattivi quando si verificano cambiamenti significativi sui mercati finanziari o nell'organizzazione. Un modello di questo tipo potrebbe influenzare indebitamente la gestione del portafoglio esponendolo ad eventuali perdite.

Per maggiori informazioni sui rischi si rimanda alla sezione 5 "Fattori di rischio" del prospetto.

Spese

Spese una tantum prelevate prima o dopo l'investimento	
Spesa di sottoscrizione	Fino 5.00%
Spesa di rimborso	0.00%
Percentuale massima che può essere prelevata dal vostro capitale prima che venga investito/prima che il rendimento dell'investimento venga distribuito.	
Spese prelevate dalla Classe in un anno	
Spese correnti	0.71%
Spese prelevate dalla Classe a determinate condizioni specifiche	
Commissioni legate al rendimento	Nessuna

Le spese corrisposte dall'investitore sono usate per coprire i costi di gestione del Comparto, compresi i costi legati alla sua commercializzazione e distribuzione. Tali spese riducono la crescita

potenziale dell'investimento. Le spese di sottoscrizione e rimborso indicate corrispondono alla percentuale massima. In caso di conversione tra comparti, viene applicato un onere massimo pari allo 0.50% del valore delle azioni da convertire. In alcuni casi è possibile che l'investitore paghi un importo inferiore – per maggiori informazioni rivolgersi al proprio consulente finanziario o al distributore. L'importo delle spese correnti qui riportato si basa sulle spese dell'anno precedente conclusosi alla data del presente documento e tale cifra può eventualmente variare da un anno all'altro. Per maggiori informazioni sulle spese si rimanda alla sezione 11 "Oneri e spese" del prospetto, disponibile sul sito web www.loim.com.

Risultati ottenuti nel passato

Avvertenza sui risultati passati

I rendimenti passati non costituiscono un indicatore affidabile dei risultati futuri.

Il grafico della performance illustra i rendimenti di investimento della Classe. Tali rendimenti sono rappresentati dalle variazioni percentuali del patrimonio netto del Comparto tra la fine di un anno e la fine di un altro nella valuta della quota.

Spese e commissioni

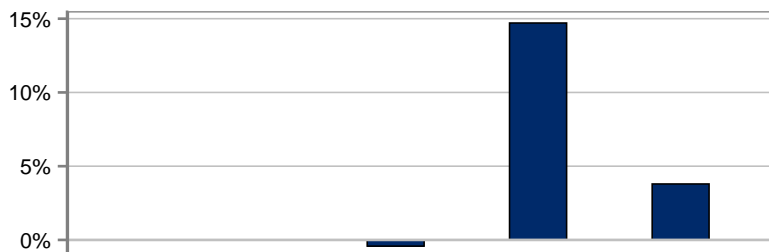
Le commissioni per le spese correnti del Comparto sono incluse nel calcolo dei risultati ottenuti nel passato. Le spese di sottoscrizione e di rimborso sono invece escluse da tale calcolo.

Data di lancio e valuta del Comparto

Data di lancio del Comparto: 1 dicembre 2010.

La valuta di riferimento del Comparto è l'EUR.

I risultati ottenuti nel passato sono stati calcolati in EUR.



	2009	2010	2011	2012	2013
■ LO Funds - Euro BBB-BB Fundamental, (EUR), IA			-0.4%	14.7%	3.8%

Informazioni pratiche

Depositario

Il depositario è CACEIS Bank Luxembourg.

Pubblicazione dei prezzi

Il valore patrimoniale netto per quota viene calcolato con cadenza quotidiana ed è pubblicato su www.loim.com o può essere richiesto presso la sede legale della SICAV.

Ulteriori informazioni

Per maggiori informazioni sulla SICAV, sui comparti e sulle classi di quote disponibili, comprese informazioni sull'acquisto o la vendita di quote o sullo scambio di quote con altri comparti della SICAV, si rimanda al sito web www.loim.com. Il prospetto e le relazioni annuali e semestrali della SICAV sono disponibili gratuitamente sul sito web www.loim.com e presso la sede legale della SICAV, 5 allée Scheffer, L-2520 Lussemburgo. I documenti sono disponibili in inglese, italiano e francese. Le attività e le passività del Comparto sono separate dalle attività e passività degli altri comparti della SICAV. I creditori terzi non potranno far valere le loro pretese sulle attività del Comparto.

Legislazione fiscale

Il Comparto è soggetto alla legislazione fiscale del Lussemburgo. A seconda del paese di residenza dell'investitore, ciò può avere un impatto sull'investimento. Per maggiori informazioni si consiglia di rivolgersi a un consulente fiscale.

Dichiarazione di responsabilità

La SICAV può essere ritenuta responsabile esclusivamente sulla base delle dichiarazioni contenute nel presente documento che risultino fuorvianti, inesatte o incoerenti rispetto alle corrispondenti parti del prospetto della SICAV.

Scambio di quote tra Comparti

A patto che gli investitori soddisfino le condizioni previste nel prospetto, essi hanno il diritto di scambiare le loro azioni di questo Comparto con un'altra classe di azioni dello stesso Comparto o con azioni di un altro Comparto della SICAV.

Per maggiori informazioni sullo scambio di azioni si rimanda alla sezione 11 "Conversione di Azioni" del prospetto, disponibile sul sito www.loim.com.

Il presente fondo è autorizzato in Lussemburgo e regolamentato dalla Commission de Surveillance du Secteur Financier.

Lombard Odier Funds (Europe) S.A. è autorizzata in Lussemburgo e regolamentata dalla Commission de Surveillance du Secteur Financier.

Le informazioni chiave per gli investitori qui riportate sono esatte alla data del 27 gennaio 2014.